



深圳市捷高电子科技有限公司

Jco Electronic Technology Co., Ltd

模组规格书

公司名称:

产品名称: H35+ 300 万高清模组

产品型号: IPG-H35+

客户承认	批准	审核	编制

请签字确认并回传本公司 (Please sign and return one copy)

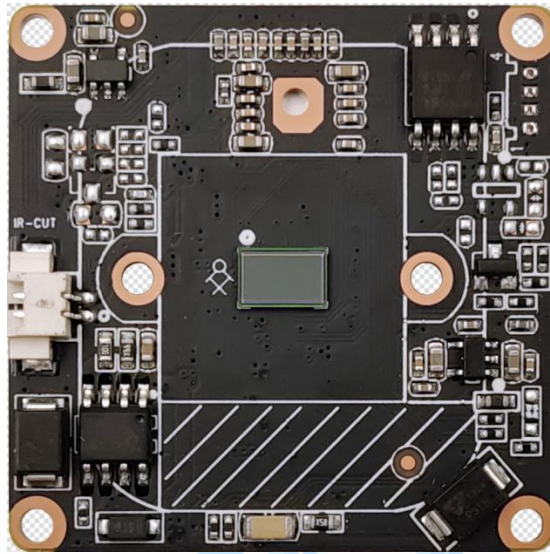
注: 签字后, 证明您同意本承认书内容, 所有产品将按此要求生产; 本规格书中内容最终解释权归捷高电子科技有限公司所有。

地址: 中国广东省深圳市龙华街道大浪南路富联工业区 A 栋五楼

address: 5th floor, A block, Fulian Industry Park, Dalang South Road, Longhua street, Shenzhen, Guangdong Province, China.

网址(Website): www.cnjabsco.com 电话: 0755-82946636 传真: 0755-83146631

一、产品图片(因为批次不同, 图片与实物可能存在差异)



二、产品概述

为了更好的服务于安防制造厂家, 我司特推出标准 38mm*38mm 定位模组, 简单方便, 高速产品化, 方便组装成各种类型外壳的整机; 支持切换滤光片, 可兼容市场上主流灯板; 免费提供 NVS 统一客户端, 实现录像/预览/回放, 免费提供 p2p 手机客户端和电脑客户端实现远程监控; 支持 onvif 协议, 能通过 onvif 协议兼容市场上大部分厂家 NVR; 如果采用我司 nvr 还可实现即插即用和一键添加功能。

- 基于 ARM Cortex A7 视频处理器, 采用 Linux 嵌入式操作系统, 嵌入式 RTOS 设计。低码率、低功耗, 稳定可靠。纯硬压缩, 看门狗。
- 压缩比高, 画质好; 支持动态码率控制。
- 视频延时短, 视频高速运动画面清晰流畅。
- 高性能 3D 数字降噪功能和边沿增强功能, 采用 ROI 视频压缩技术, 压缩比高;
- 1 个 RJ45 以太网接口, 10/100M 自适应; 支持 HTTP/RTSP/DHCP 等网络协议;
- ICR 红外滤片式自动切换, 实现真正的日夜监控;
- 支持自动电子快门功能, 适应不同监控环境;
- 功能齐全: web 支持 basic 和 digest 认证、匿名访问、镜像、移动侦测报警、录像、报警录像等功能;
- 支持 onvif 协议;
- 支持越界侦测报警、区域侦测报警等智能功能;
- 实时监听、对讲功能;
- 支持大拿平台, 用于手机或电脑监看;
- 支持 36 个汉字 OSD 显示;
- DC12V 电源输入;

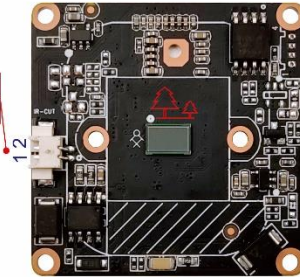
三. 技术参数

参数	型号	IPG-H35+
方案		MS313+2063
规格尺寸		38*38mm
有效像素		300 万
传感器		1/2.9" CMOS 0.1Lux/F1.2(彩色); 0.01Lux/F1.2(黑白)
电子快门		1/25---1/10000 秒
日夜转换模式		ICR 红外滤片式及手动模式
数字降噪		支持 3D 数字降噪
对讲		支持
监听		支持
压缩标准		
视频压缩码率		32 Kbps~ 8Mbps
图像输出		
最大图像尺寸		2304*1296
支持图像格式		2304*1296 (3M)、1920*1080(1080P)、1280*960(960P)、1280*720(720P)、704*576(D1) 640*480(VGA)、352*288(CIF)、176*144(QVGA)
像素大小		2.8um(H)*2.8um(V)
主码流规格		3M;18 帧
AD 采样精度		10bit/8bit
感兴趣区域		支持设置 8 个 ROI 区域
遮蔽设置		支持 4 组遮蔽块设置
图像设置		亮度、对比度、饱和度、增益、快门、白平衡等可调
镜像		支持水平、垂直、对角镜像
彩转黑		支持
智能功能		
越界侦测报警		支持, 可选择越界方向
区域侦测报警		支持, 可选择进入区域报警, 离开区域报警或者双向报警
人形检查		支持
网络功能		
智能报警		移动侦测, 遮挡报警, 视频丢失, 网线断开, IP 地址冲突
支持协议		TCP/IP, DHCP, HTTP, HTTPS NTP, DNS, RTP RTSP
接口协议		ONVIF
平台对接		内置强大的 P2P 功能, 可灵活实现远程监控
通用功能		一键恢复, 双码流, 心跳, 镜像, 视频遮盖, 匿名访问等等。
通讯接口		1 个 RJ45 10M / 100M 自适应以太网口
一般规范		
电源供应		DC12V

四、接口定义(图片只是为说明相对位置,可能与实物有所差异)

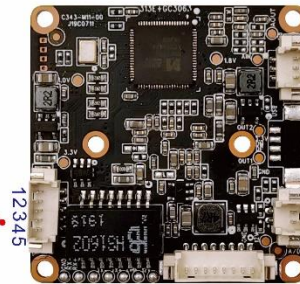
IR-CUT接口

1	IR-CUT+	IR-CUT信号+
2	IR-CUT-	IR-CUT信号-



红外白光控制
扩展通信串口

1	GPIO	红外灯控制口
2	GND	GND
3	RX	白光灯控制接口
4	TX	串口发送(预留)
5	3.3V	3.3V



音频输入\输出接口

1	MIC输入
2	GND
3	音频输出

彩转黑信号接口

1	GND
2	彩转黑输入信号

87654321

电源
以太网接口
指示灯

1	DC 12V	总电源输入
2	GND	总电源地
3	RX-	网络数据接收差分信号负
4	RX+	网络数据接收差分信号正
5	TX-	网络数据发送差分信号负
6	TX+	网络数据发送差分信号正
7	LED_LINK	网络连接指示灯
8	LED_DATA	网络数据传输指示灯

五、电脑配置需求

- 1) 操作系统:
Microsoft Windows XP/WIN7
- 2) 浏览器:
Microsoft Internet Explorer 6.0 以上
- 3) 硬件要求:
CPU: Intel Core 2 Duo E4600 / 2.4 GHz 或以上
内存: 1GB 或以上

显卡: Nvidia GeForce 8600 GT 或以上

网卡: 10/100Mbps 网卡

六、出厂默认设置

设置参数项目	设置参数内容		
语言	中文		
IP 地址	192.168.1.217		
用户名	admin	operator	user
密码	admin	operator	user
PC 本地保存录像、拍照默认路径	D:\IPCamera		
自动重启状态	关闭		
设备端认证	禁用		
时钟设置与 PC 保持同步	关闭		
时钟设置自动与 internet 时钟服务器同步	关闭		
码流开启状态	主码流: 3M 从码流: VGA		
主码流帧率	18 帧		
主码流码率	3072		
主码流 I 帧间隔	108		
主码流码率控制	变码率/定码率		
从码流帧率	15		
从码流码率	512		
从码流 I 帧间隔	90		
从码流码率控制	变码率/定码率		
播放选项	适中		
移动侦测	关闭		
视频丢失	关闭		
视频遮挡	关闭		
DHCP 设置	关闭		
IP 自适应	开启		